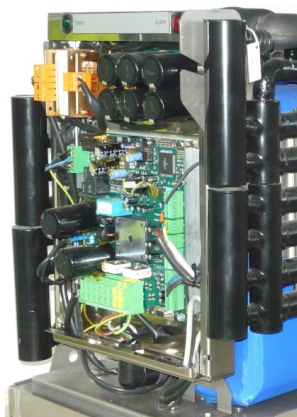
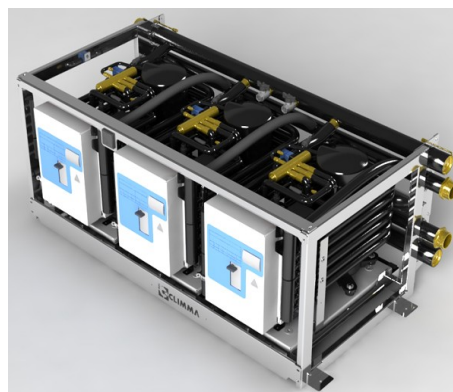


NUOVA GAMMA DI SISTEMI CWS MODUL

Veco ha sviluppato una nuova serie di sistemi centralizzati di condizionamento chiller con caratteristiche innovative. Si tratta di centrali con potenza da 60000 finì a 1,152,000 but/h.

Le caratteristiche innovative del prodotto sono:

- ✓ dimensioni estremamente compatte ottenute grazie alla ottimizzazione dei componenti
- ✓ modularità della configurazione con modelli fino a 8 compressori

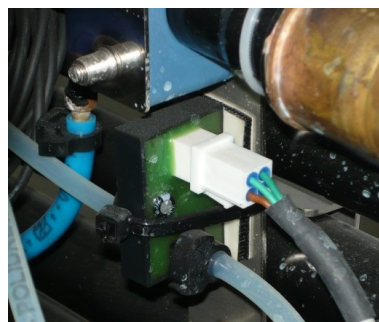


gestione della potenza ottenuta con un dispositivo proprietario che integra il controller del singolo modulo, modula fino al 30% la potenza di ogni singolo compressore, e azzerà lo spunto all'avviamento.

Il soft start è stato progettato specificatamente per questi impianti; è raffreddato ad acqua ed è incorporato in ogni modulo



inversione di ciclo disponibile per tutti i modelli, con rendimenti che permettono il funzionamento anche con temperature acqua mare inferiori a 10°C.

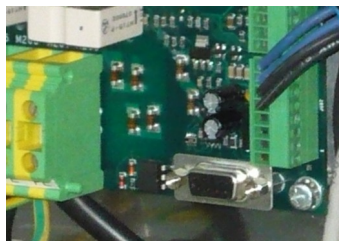


Nuove sicurezze che garantiscono un funzionamento senza problemi. La sicurezza del flussostato stata sostituita con un nuovo flussimetro che viene tarato su ogni singolo modulo e che permette di visualizzare il valore istantaneo.

Per garantire il funzionamento in inversione di ciclo è stato aggiunta una sicurezza antigelo che ferma l'impianto in caso di funzionamento a temperature eccessivamente basse che potrebbero causare la formazione di ghiaccio.

NUOVA GAMMA DI SISTEMI CWS MODUL

quadro elettrico di gestione impianto di dimensioni estremamente ridotte grazie al sistema di gestione e di potenza di ogni modulo integrato nello stesso modulo.



Il sistema di gestione è interfacciabile con tutti i sistemi di controllo remoto con protocollo modbus e CAN STANDARD

un pannello di controllo "touch screen" riporta in remoto tutte le funzioni principali.



Capacità	60,000 – 1,120,000 Btu/h
Numero compressori	1-8
Inversione di ciclo	Si
Alimentazione monofase	fino a 96,000 Btu/h per compressore
Soft start	opzionale
Velocità variabile	opzionale
Comunicazione	standard Modbus e CAN